

SÜRDÜRÜLEBİLİRLİK RAPORU

S U P R E M E

BODRUM

Değerli Paydaşlarımız,

Vogue Hotel Supreme Bodrum olarak, çevreyi, bulunduğumuz bölgeyi, çocuklarımızı, kadınlarımızı, insani değerleri, doğal ve kültürel mirasımızı, tasarruf alışkanlıklarını, kaynakları korumayı önemsiyoruz.

Bu konuda üstümüze düşen sorumlulukları yerine getirmeyi başlıca görevimiz sayıyoruz.

Sizlerle bu konudaki çalışmalarımızı paylaşmak istiyoruz.

BODRUM

MAVİ BAYRAK

Mavi Bayrak uluslararası alanda ilk kez Fransa'da 1985 yılında, Avrupa Birliği'nde 1987 yılında, ülkemizde de 1993 yılında ve Avrupa kıtası dışındaki ülkelerde 2000 yılında uygulanmaya başlanmıştır. Bugün 30'u Avrupa'da olmak üzere dünyada 50 ülkede uygulanmaktadır.

Mavi Bayrak Ödül Programı, bağımsız bir sivil toplum örgütü olan “**Foundation for Environmental Education-FEE**” tarafından yürütülmektedir ve her üye ülkede benzer kuruluşlarca temsil edilmektedir. FEE 81 üye ülkesiyle, dünyanın en büyük çevre eğitim kuruluşudur. FEE programları yalnızca sivil toplum kuruluşlarınca yürütülebilmektedir ve Türkiye'de Mavi Bayrak Programı'nı yürütmekten sorumlu tek yetkili kuruluş **Türkiye Çevre Eğitim Vakfı - TÜRÇEV**'dir.

Otelimiz, plaj ve marinalara verilen uluslararası bir çevre ödülü olan **Mavi Bayrak** sahibidir.



GREEN KEY

Yeşil Anahtar Programı(Green Key), çevrenin korunması yönündeki girişimleri ödüllendirerek destekleyen, iklim değişikliğinin önlenmesi ve sürdürülebilir turizme katkıda bulunmayı amaçlayan uluslararası bir eko- etikettir ve FEE ‘nin programlarından biridir.

1994 yılında Danimarka’ da uygulanmaya başlanmıştır. 1998’ de Fransa Yeşil Anahtar Programına katılmış ve kamp alanlarını belgelemiştir.

2002 yılında Uluslararası Çevre Eğitim Vakfı (Foundation For Environmental Education-FEE)’ nin beşinci programı olarak uygulanmaya başlanmıştır.

Ülkemizde program 2011 yılından bu yana **Türkiye Çevre Eğitim Vakfı – TÜRÇEV** tarafından yürütülmektedir.

Otelimiz, çevrenin korunması yönündeki girişimleri ödüllendirerek destekleyen, iklim değişikliğinin önlenmesi ve sürdürülebilir turizme katkıda bulunmayı amaçlayan uluslararası bir eko-etiket olan «**Green Key**» tarafından ödüllendirilmiştir.



S U P R E M E

BODRUM

KALİTE YÖNETİM SİSTEMLERİ

❖ ISO 22000 Gıda Güvenliği Yönetim Sistemi

Vogue Hotel Supreme Bodrum, KIOSCERT Uluslararası Belgelendirme Hizmetleri tarafından ISO 22000 Gıda Güvenliği Yönetim Sistemi standartlarına uygun bulunup, sertifikalandırılmıştır.

❖ ISO 9001 Kalite Yönetim Sistemi

Vogue Hotel Supreme Bodrum, KIOSCERT Uluslararası Belgelendirme Hizmetleri tarafından ISO 9001 Kalite Yönetim Sistemi standartlarına uygun bulunup, sertifikalandırılmıştır.

❖ ISO 10002 Müşteri Memnuniyeti Yönetim Sistemi

Vogue Hotel Supreme Bodrum, KIOSCERT Uluslararası Belgelendirme Hizmetleri tarafından ISO10002 Müşteri Memnuniyeti Yönetim Sistemi standartlarına uygun bulunup, sertifikalandırılmıştır.



SÜRDÜRÜLEBİLİRLİK RAPORU

Vogue Hotel Supreme Bodrum olarak,

Faaliyetlerimiz ve etkileri hakkında paydaşlarımızı şeffaf ve etkin bir şekilde bilgilendirmek özel önem verdiğimiz konuların başında gelmektedir. Bu doğrultuda senelik dönemlerle yayınlamayı hedeflediğimiz sürdürülebilirlik raporları şeffaf ve hesap verebilir bir organizasyon olmak adına yararlandığımız önemli bir araç konumunda olacaktır. İş yaşamında faaliyet göstermeye başladığımız günden bu yana işimizin sürdürülebilirliği için hem sosyal, hem de çevresel içerikli pek çok yatırım yaptık ve yapmaya devam ediyoruz.

- Sürdürülebilir turizm ve kalkınma konusunda sorumluluklarımızın bilincinde ve kararlıyız.
- Gelecek nesiller için daha iyi bir dünya bırakmaya çalışıyoruz.
- Kurumsal vizyonumuz, misyonumuz, kültürümüz, değerlerimiz ve etik ilkelerimiz bu sorumluluklarımızı yerine getirirken bize yön veriyor.

BODRUM

SÜRDÜRÜLEBİLİRLİK RAPORU

❖ 2024/2025 Sürdürülebilirlik Raporu;

- Şirketimizin çevresel, sosyal ve ekonomik performans değerlendirmesini,
- Bu performansı artırmak adına belirlenen hedefleri
- Bu hedeflere ulaşmak için izlenecek strateji ve süreci,
- Karşılaşılabilecek olası riskleri,
- Riskler için çözüm önerilerini,
- Ölçümlenen performans sonuçlarını içermektedir.

BODRUM

W O T U E

VİZYON & MİSYON
DEĞERLERİMİZ

S U P R E M E

BODRUM

VİZYONUMUZ.....

SUNDUĐU HİZMETLER İLE “SUPREME HOTEL” OLMAK



BODRUM

MİSYONUMUZ.....

SÜREKLİ KENDİNİ GELİŞTİREN VE YENİLEYEN HİZMET ANLAYIŞIMIZ İLE TÜM MİSAFİRLERİMİZE “EVLERİNDE YAŞADIKLARI HUZURLU ORTAMI” SAĞLAMAK.



BODRUM

DEĞERLERİMİZ.....

- ✓ GÜVEN
- ✓ ŞEFFAFLIK
- ✓ ELEŞTİRİ VE YENİLİKLERE AÇIK OLMA
- ✓ GÜÇLÜ İLETİŞİM ALTYAPISI VE EKİP ÇALIŞMASI
- ✓ ÇEVREYE VE EĞİTİME ÖNEM VERME



BODRUM

WORLD

SÜRDÜRÜLEBİLİRLİK

POLİTİKALARIMIZ

S U P R E M E

BODRUM

SÜRDÜRÜLEBİLİRLİK POLİTİKASI

Sürdürülebilirlik politikamız misyon, vizyon ve stratejimiz ile tamamen entegredir. Yönetim kurulumuzun aktif katılımı ile Sürdürülebilirlik Komitemiz tarafından sürdürülebilir uygulamalara ilişkin farkındalık sağlanmakta, sürdürülebilirlik politikalarımızla çelişen konular incelenmekte, raporlanmakta ve kısa, orta, uzun vadeli sürdürülebilirlik hedefleri belirlenerek iyileştirilmektedir.

Sürdürülebilirlik uygulamalarını sürekli olarak geliştirmeyi ve bu konuları paydaşlarıyla düzenli olarak paylaşmayı ilke edinir

Yürüttüğü faaliyetlerin ve ürünlerin çevresel ve sosyal etkilerini göz önünde bulundurur.

Düşük karbon etkisine sahip ürünlerde aktif rol oynamayı, yeni ürün geliştirme süreçlerinde sürdürülebilirlik ekseninde toplumun taleplerine karşılık vermeyi benimser

İnsan haklarına saygılı, sosyal adaletin ve çalışma haklarının sürekli geliştiği çağdaş bir iş ortamı yaratmayı ve bu sayede paydaşlarının bilinç ve farkındalığını artırmayı hedefler

Fırsat eşitliğini bozan, cinsiyet, din, siyasi düşünce, ırk, kültürel ya da toplumsal köken doğrultusunda kişileri ayırt eden, dışlayan ya da seçmeye yönelik her türlü ayrımcılığı reddeder. İş gücünde çeşitliliği sermayesinin temel bir bileşeni olarak kabul eder

Müşterilerini varlık sebebi olarak görür ve müşteri odaklı çalışma anlayışını her zaman ön planda tutar

Rüşvet ve yolsuzluğa hiçbir şekilde müsamaha göstermez; bu eylemleri en ağır biçimde cezalandırır

BODRUM

• **KURUMSAL ÇEVRE KORUMA**

- Çevre dostu ürün ve hizmetlerin geliştirilmesi ve uygulamasına olanak sağlanır.
- Atık yönetim hiyerarşisine ve Sıfır Atık Projesine uygun olarak öncelikli hedefimiz atık miktarını kaynağında azaltmaktır. Üretilen atık miktarını sıfıra indirmenin mümkün olmadığı koşullarda tüm atıklar türlerine göre ayrıştırılarak sırasıyla yeniden kullanım, lisanslı tesislerde geri dönüşüm için gönderilmektedir.
- Otel içerisine bilgilendirici notlar yerleştirilerek sürdürülebilirlik konusunda misafirlerin bilinçlenmesi sağlanacaktır.
- Suyun verimli kullanımını sağlamak için bu konuda çalışanlardan başlayarak tüm paydaşlarda farkındalık sağlayacak projeler geliştirilecektir. Öncelikli hedefimiz tüm lavabolarda sensörlü sisteme geçiş yapılmasıdır.
-
- Tesisimizde oluşan tehlikeli atıkların en aza indirgenmesi için floresanlar yerine led lambalara geçilmesi sağlanacaktır.
- İşletme bünyesinde kullanılan enerji kaynaklarının daha verimli ve az kullanılması için üretim bölümünde enerji sayacı kullanılması ve gerekli çalışmaların yürütülmesi hedeflenmektedir.
- Enerji verimliliği için ışıklandırmada sensörlü sisteme geçiş yapılması planlanmaktadır.

ÇALIŞAN VE İNSAN KAYNAKLARI POLİTİKASI

Vogue Hotel Supreme Yönetimi olarak etkileşimde olduğumuz tüm insanların temel haklarına saygı duyulması birincil görevimizdir.

Farklı olduğumuz konuları fark olarak değil, “değer” olarak görüyoruz ve bu çeşitliliğin kurumumuza da değer kattığının farkındayız.

Bunun için;

•Birbirimizin görüşlerine saygılı davranırız.

•Açık, eşit fırsatlar sunan, şeffaf, adil, çalışan katılımına açık bir yönetim anlayışını benimseriz.

•Cinsiyet, dil, ırk, yaş, fiziksel-psikolojik özel durumlar, sosyo-ekonomik durum, eğitim durumu, cinsel tercih, etnik köken, dini inanç, maluliyet, savunmasız gruplar vb. gibi konulardan doğan ayrımcılığa karşıyız.

•Herkes için erişim bakış açısı ile hareket ederek; özel gereksinimi, fiziksel hassasiyetleri ve zorlukları olan tüm misafirlerimiz, çalışan ve ziyaretçilerimiz için erişilebilirlik, sağlık ve güvenlik standartlarını önemsiyor ve tatillerini geçirdikleri veya çalıştıkları ortamları bu standartlar doğrultusunda düzenliyoruz.

•Adil, yasal düzenlemeleri ve belirlenmiş standartları karşılayan bir çalışma ve ücretlendirme politikası güderiz.

•İş performanslarını sürekli izleyerek, kendilerini geliştirme ve profesyonel kariyerini planlama imkanları sunarız.

•Çalışanlarımızı dinler, fikirlerin özgürce beyan edilebildiği, çözüme odaklanan, diyalogun geliştirildiği bir iletişim modeli uyguluyoruz.

•Çalışanlarımızda aidiyet duygusunu önemser, sırları ve kişisel bilgilerini koruruz.

•Çalıştığı yeri tanıma, kendini geliştirme ve eğitim hakkını önde tutarız.

•Sunduğumuz sosyal haklar, yan haklar ve ödüllerden tüm çalışanlarımızın eşit şekilde yararlanmasını sağlarız.

KADIN HAKLARI VE EŐİTLİK POLİTİKASI

VOGUE HOTEL SUPREME CİNSİYET EŐİTLİĐİNİ DESTEKLEMEDİR.

Cinsiyet farkı gözetmeksizin tüm çalışanlarımızın saėlık, güvenlik ve refahlarını saėlarız.

- Kadınların iş gücüne katılımını tüm departmanlarımızda destekler, eşit fırsatlar sunarız.
- Cinsiyet ayrımı yapmadan “eşit işe eşit ücret” politikası ile hareket ederiz.
- Eşitlik ilkesi gözetilerek görev dağılımı yaparız.
- Kariyer fırsatlarından eşit düzeyde faydalanılması için gerekli ortamı saėlarız.
- Eğitim politikaları oluşturur, kadınların katılımına ve farkındalığın artmasına destek oluruz.
- İş-aile yaşam dengesini koruyan çalışma ortamı ve uygulamalarını oluştururuz.
- Kadınların şirket yönetiminde olmaları için destek verir, eşit fırsatlar sunarız.
- Kadınların hiçbir şekilde istismar, taciz, ayrımcılık, bastırılma, zorlama, iftira vb. durumlara maruz kalmasına müsaade etmeyiz. Dünyaya ve kurumumuza kattıkları değerin daima farkında olur ve varlıklarını destekleriz

BODRUM

ÇOCUK HAKLARI POLİTİKASI

Vogue Hotel Supreme Yönetimi çocukları bir birey olarak tanır, haklarına saygı duyar, her türlü psikolojik, fiziksel ve ticari sömürüye karşı gözetim ve korumayı öncelikli sorumluluğu olarak benimsemektedir.

- Çocukların psikolojik ve fiziksel olarak olumsuz etkilenecekleri her türlü yaklaşım ve istismardan uzak tutulması gerekliliği ve iletişimde hassasiyet gösterilmesi, korunması gereken bir grup olduğu farkındalığına sahibiz,
- Tesisimizde çocuk işçi çalıştırılmasına müsaade etmez ve tüm iş ortaklarımızdan da aynı hassasiyeti bekleriz,
- Konsepti çocuk ve aile oteli olan bir tesis olarak çocukların gelişimine katkıda bulunan, düşünce ve isteklerini rahatça ifade edebilecekleri, kendilerini özgür ve rahat hissedebilecekleri ortamlar sunarız,
- Her fırsatta başarılarını kutlar, cesaretlendirir, iletişimlerini güçlendirecek yönlendirmelerde bulunuruz,
- Tüm ekibimize, çocuk istismarının önlenmesi ve fark edilmesi konusunda eğitimler veririz,
- Çocukları koruma talimatımızla, ebeveynlerin çocuklarına karşı her türlü psikolojik, fiziksel şiddet veya ihmal belirtilerinin farkında olmaya ve bu vakalarda bilinçli olmaya çalışırız,
- Çocukların aktiviteler sırasında yetişkin gözetimi altında olduklarında emin oluruz,
- Çocukların emanet edildiği ortamlarda ebeveynlerine nasıl ulaşacağımız konusunda emin oluruz,
- Çocuk haklarının korunması konusunda farkındalık yaratmak için eğitimler düzenler ve ilgili projelere destek veririz,
- Çocuklar ile ilgili şüpheli eylemlere şahit olduğumuzda öncelikle otel yönetimine bilgi verir, gerekli durumlarda Sosyal Destek Hattı'ndan yardım isteriz.

ÇEVRE POLİTİKASI

Çevre Politikası

Vogue Hotel Supreme Yönetimi çevreyi korumaya ve yapılan çalışmalardan çevrede oluşabilecek kötü etkileri azaltmaya kendini adanmıştır.

Vizyon

Turizm bölgelerinin çevreye ve küresel ısınmaya yaptığı etkiyi anlamak adına Vogue Hotel Supreme atık yönetiminde, kirliliği önlemede, nerede olursa olsun enerji depolayan cihazlar tesis etmek ve otelin çevreye etkilerini minimuma indirmek için misafirlerinde saygı ve katılım göstermeye destek vermesi gibi konuları garanti altına almak için çalışır.

S U P R E M E

BODRUM

Çevre poliçemizle amaçladıklarımız:

Çevreyi koruyucu yasalara ve düzenlemelere uymamızı sağlamak,

Çevre performansımızı hedeflerimize göre ölçmek ve düzenli olarak kat ettiğimiz aşamaları görüp gelişim sağlamaya çalışmak,

Çalışanlarımıza bu hedef ve çalışmalarda onların üstleneceği roller ile ilgili eğitim vermek,

Çevresel etkileri azaltmak için misafirleri de katılım göstermeye davet etmek,

Bu hedefler ve çalışmalar ile amaçladığımız:

Güvenli ve sağlıklı bir iş alanı yaratmak ve çalışanların düzenli bir şekilde eğitim aldıklarından, güvenli ve acil durum ekipmanına sahip olduğundan emin olmak,

Vogue Hotel Supreme Yönetimi olarak üstlenmiş olduğumuz farkındalık çalışmaları ile her yıl su, enerji ve atık sarfiyatını azaltmayı hedefliyoruz,

Doğal kaynakları, tekrar kullanılabilinecek materyaller seçerek ve bu yönde alım yaparak doğru kullanım yapıyoruz ve tekrar kullanılabilir paketleme ve diğer materyalleri kullanıyoruz,

Türü yok olma tehlikesiyle karşı karşıya kalmış olan hayvanları koruma altına almak için yumurtalama alanları kuruyor ve misafirlerimizi ilgilendirmeleri için teşvik ediyoruz,

Sektörün harcadığı enerjiyi, depo edilebilen de dâhil, sorumlu bir şekilde kullanmak, enerji yeterliliğini geliştirmeyi, yenilenebilir enerji kaynaklarına öncelik verilmesi gibi konuları garanti altına alıyoruz,

Vogue Hotel Supreme 'de olan her çalışan ve işbirlikçi bu poliçeye uymak ve izlemekle ayrıca Vogue Hotel Supreme yönetimine çevresel, sağlık ve güvenlikle ilgili rapor vermekle yükümlüdürler. Müdürlerin de yaptırımı gitmesi beklenir.

SÜRDÜRÜLEBİLİR SATINALMA POLİTİKASI

Vogue Hotel Supreme Yönetimi olarak sorumlu tedarik anlayışı doğrultusunda tedarikçilerimizin/çözüm ortaklarımızın;

- Kalite Güvence Yönetim Sistemleri, Çevre ve İş Sağlığı Güvenliği Yönetim Sistemleri, uluslararası düzeyde kabul görmüş çevre ve sürdürülebilirlik ödüllerine/sertifikalarına sahip olmasına,
- Temel insan hakları, çalışma koşulları açısından prensip ve ilkelere bağlı olmaları, bu değerler zincirini bizimle birlikte benimsiyor ve yaygınlaştırıyor olmalarına,
- Ürünlerinin üretimi/tedariği/hizmetin organizasyonu sırasında;
- Çevreye zararlı etkilerinin olmamasına, çevre mevzuatlarına uyuyor olmasına,
- Kaynakları; doğal yaşama, ekosisteme zarar vermeden, uygun bir şekilde kullanıyor/tüketiyor olmasına, avlanma yasaklarına uyuyor olmasına,
- Atıklarını en aza indirmek ve doğru yönetmek için çalışıyor olmasına, ürün ambalajlarında daha az ambalajlamaya veya dökme ambalajlama alternatifleri sunuyor olmasına,
- Sosyal hayata katkıda bulunuyor olmasına,

BODRUM

- Çocuk iş gücü kullanmıyor olmasına, çocukların eğitimlerini engellemiyor olmasına,
- Alınan tüm ürün ve hizmetlerde hayvan haklarının gözetiliyor olmasına,
- Çalışanlarına sağladığı şartların (yaş, çalışma ortamı, ücret, sosyal haklar, taciz, istismar, alıkoyma, ayrımcılık,kötü muamele gibi insan haklarına aykırı uygulamaların olmaması vb.) ulusal ve uluslararası düzenlemelere uygun olmasına,
- Ürün ve hizmete dair bilgi ve etiketlerinde, tarafımıza ulaşan bildirimleri, kayıtları, raporlamalarında dürüstlük,şeffaflık, güncellik ilkelerini benimsiyor olmasına,
- Çevre dostu, tasarruflu, yöresel, etik değerlere önem veren, geri dönüşebilir veya geri dönüştürülmüş malzeme kullanan, organik, bio, vegan, hayvanlar üzerinde denenmemiş, zararlı kimyasal bileşenler içermeyen vb. alternatifleri sunmalarına, bu anlamda tedarik vizyonumuzu geliştirmemizi destekliyor olmalarına,
- Rüşvet, yolsuzluk, çıkar çatışmasına müsaade edecek durumlardan kaçınıyor, iş ortaklarının fikri mülkiyet haklarını koruyor, her alanda yasal mevzuata ve ticari etik kurallarına uygun çalışıyor olmasına,
- Yerli ve yerel üretim/hizmet sağlayıcısı olmasına,
- Ülkemizin/bölgemizin mutfağını, geleneklerini, kültürünü yansıtan/tanıtın ürün/hizmet olmasına,
- Önem verir ve bunu tedarikçilerimize iletiriz. Alım ve anlaşmalarımızda bu felsefeye uyum gösteren iş ortaklarımıza öncelik veririz.
- Tedarikçilerimiz ile birlikte verimli satın alma fırsatları yaratmaya çalışır, tedarik süreçlerinden doğan çevre etkilerini azaltmayı hedefleriz.

BODRUM

YÖRESEL FARKINDALIK POLİTİKASI

Vogue Hotel Supreme olarak bulunduğumuz coğrafyayı ve yerel toplumu iyi tanır, tarihi değerler ve geleneklerine saygı gösterir; ekonomik, sosyal, kültürel, gelişimine katkı koymaya çalışırız.

Bunun için;

- Yerel kaynakların ve imkânların korunması, bunlara ulaşılabilirliğin sağlanmasına destek oluruz.
- Yerel kültür ve geleneklere sahip çıkılmasını sağlar; görüş, etnik köken, inanç ve savunmasız gruplar ile ilgili ayrımcı faaliyetlere izin vermeyiz. Gerek turistik amaçlı gerekse çalışmak için gelen ziyaretçilerin, farklı kültürleri ile bölgesel gelişime katkı sunduklarını, misafirperverlik gösterilmesi gerektiğini biliriz.
- Alınacak kararlarda yerel özelliklerin, hassasiyetlerin ve yöre halkının ihtiyaçlarının dikkate alınması için görüşmeler yaparız.
- Tarihi ve arkeolojik eserlerin korunmasına destek veririz.
- Yöre halkı ile birlikte yardımlaşma, tarihi ve kültürel varlıkları koruma adına çalışmalar yapar, doğal dokunun bozulmasının önlenmesi için çalışırız.
- Yerel istihdam ve tedarik sağlayarak bölge ekonomisine katkı koyulmasını sağlarız.
- Tüm paydaşlarımıza bölgenin yemek, aktivite, kültür ve geleneklerinin tanıtılmasında destek verir, (dini-kültürel mekânlar, doğal zenginlikler, biyoçeşitlilik vb.) bunun için öncelikle çalışanların bu konuda eğitilmesini sağlarız.
- Yerel toplum ve topluluklar ile etkileşimimizde bu değerlerin korunması ile ilgili ortak amaçlar etrafında birlikte faaliyet gösteririz.

ENERJİ VERİMLİLİĞİ POLİTİKASI

Vogue Hotel Supreme olarak mevcut konfor şartlarını bozmadan enerjinin en verimli şekilde kullanılmasını hedeflemekteyiz

- **Dış Kenarlardaki ve Arka Taraflardaki Odalar:** Lobiler, ofisler ve arka odalara ait ısıtma, soğutma ve klima ayarlarımızı düşük kullanım saatlerinde mutlaka minimumda tutmak
- **Kat Hizmetleri Prosedürleri:** Odaların temizliği bittikten sonra tüm ışıkları kapatmak ve oda sıcaklıklarını minimuma düşürmek.(Oda kullanılmıyorken perdeleri kapamak da yazın sıcağın içeri girmesini, kışın ise kaybedilmesini engeller.)
- **Ön Büro:** Odaları kümeler halinde rezerve etmek, böylece binanın sadece dolu kesimlerini müşterinin konfor seviyesinde ısıtmamız yeterli olur. En üst katlardaki, köşelerdeki, yazın batıya bakan, kışın ise kuzeye bakan odalar ısıtma – soğutma sistemleri için en zorlu odalardır. En son onları satmak
- **Bilgisayarlar ve Ofis Ekipmanları:** Bilgisayar monitörleri masaüstü sisteminin harcadığı enerjinin 2/3'ünü harcar. Bun nedenle monitörlerin kullanılmadığı zaman kapalı olduğundan emin olmak
- **Misafir Hizmetleri Seçenekleri:** Çarşaf ve havlu değişimi misafir talebi üzerine yapılmakta, günlük çarşaf değişici önerilmediği için tasarrufa gitmek
- **Işıklandırma:** Işıklandırmada eski tip ampuller yerine kompakt floresan lambalar kullanmak
- **Su Kaçakları:** Tuvaletler, boruların birleşme noktaları, pompa contaları, hortum başlıkları, valfler ve soğutma sistemlerindeki olası su kaçaklarını sürekli kontrol etmek ,

Öncelikli hedeflerimiz arasındadır

BODRUM

SOSYAL SORUMLULUK POLİTİKASI

Faaliyetleri ve performansı ile saygın ve güvenilir bir konuma sahip olan Vogue Hotel, sürdürülebilir turizm anlayışı çerçevesinde, insan haklarına saygılı bir iş ortamı yaratmayı ve bu anlayışını yayarak çalışan personelinin, müşterilerinin ve paydaşlarının bilinç ve farkındalığını artırmayı hedeflemektedir.

Vogue Hotel Supreme, İş Kanunu'nun yanı sıra, Türkiye'nin taraf olduğu Birleşmiş Milletler İnsan Hakları Evrensel Beyannamesi ile Uluslararası Çalışma Örgütü'nün temel ilkeleri ve ülkemizin taraf olduğu uluslararası sözleşmelerin gereklerini yerine getirme hususunda en iyi çabayı göstermektedir.

Vogue Hotel Supreme personeli birbiriyle ve müşterilerle olan ilişkilerini insan haklarına duyduğu saygı ve Vogue Hotel Supreme Etik İlkeleri gereği dil, din, ırk, cinsiyet, felsefi inanç, mezhep vb. sebeplere dayalı ayırım yapmaksızın dürüstlük, güven, tarafsızlık, saydamlık ilkeleri çerçevesinde gerçekleştirmek, söz konusu ilişkileri kötü muamele olarak algılanacak davranışlardan uzak ve çalışma ortamını bozmayacak şekilde sürdürmekle yükümlüdür.

Otel Yöneticileri her türlü kötü muamele, ayrımcılık veya taciz eylemlerine engel olabilmek için gereken tedbirleri almak ve şüphelenilen durumlarda İnsan Kaynakları Müdürlüğü'ne bildirimde bulunmakla yükümlüdür. Personelin bu konuda şikâyeti olması halinde durumu yöneticilerine veya doğrudan İnsan Kaynakları Müdürlüğü'ne iletebilmektedir.

Bu tür şikâyetler şikâyette bulunan kişi aleyhine kullanılmaz ve ciddiyetle durum tetkik edilerek neticelendirilir. Vogue Hotel, ayrımcılık, taciz vb. kötü muamelenin varlığını tespit ettiği takdirde sorumlu kişilere yönelik olarak gerekli idari yaptırımları uygulamakla sorumludur.

BODRUM

Vogue Hotel Supreme, personel istihdamı konusunda haksız rekabete yol açabilecek her türlü uygulamadan kaçınmaktadır. İş Kanunu ve ilgili mevzuat hükümleri uyarınca personel istihdamında sözleşme ve hareket serbestisi bulunmakla birlikte, eleman alımlarının diğer otellerin hizmetlerini kesintiye uğratmayacak ölçüde olmasına özen gösterilmektedir.

Vogue Hotel Supreme hâlihazırda kadın erkek eşitliği temelinde gerçekleştirmekte olduğu İK uygulamaları, yeni personel alımları, istihdam etmekte olduğu kadın çalışanlar ile kadınların iş gücüne katılımını desteklemekte, kadın-erkek tüm personelin sağlık, güvenlik ve refahlarını sağlama konusunda gerekli tedbirleri almakta, eşitlik ve iş barışının hâkim olduğu çalışma ortamını sürdürmeyi hedeflemektedir.

Vogue Hotel Supreme gerek işe alımda gerek kariyer gelişiminde, personeli arasında ayırım gözetmeksizin eşit olanaklar sağlamaya özen göstermektedir. Vogue Hotel anne olan kadın personelin kariyer yoluna kaldıkları yerden devam etmelerini sağlayarak, kariyer fırsatlarından eşit düzeyde faydalanabilmelerini temin etmeyi ve böylelikle iş-aile yaşam dengesini koruyan bir iş ortamını muhafaza etmeyi amaçlamaktadır.

Vogue Hotel Supreme personeli 4857 sayılı İş Kanunu hükümlerine uygun olarak istihdam edilmektedir. Çalışanlarına sağlıklı bir iş ortamı yaratmak için azami özeni gösterir.

İş Sağlığı ve Güvenliği (İSG) konusunda yasal düzenlemeler çerçevesinde gerekli önlemleri almakla birlikte, iş sağlığı ve güvenliği konusunda Eğitim Müdürlüğü tarafından personele her yıl eğitim verilmektedir.

Vogue Hotel Supreme, gerek hizmetlerin sunulmasında gerek personelin atama ve yükselme süreçlerinde adaylar arasında yetkinlik kriterleri dışında herhangi bir ayırım gözetmemektedir.

BODRUM

KÜLTÜREL VE ARKEOLOJİK MİRAS VE YABAN HAYATA DEĞER POLİTİKASI

Vogue Hotel olarak otellerimiz sürdürülebilirlik kapsamında kültürel, arkeolojik miras ve yaban hayatı koruma politikalarını benimsemektedir. Biyoçeşitliliğin korunmasının öneminin farkındayız.

Biyoçeşitliliğin korunması yalnızca var olan canlıların korunması değil aynı zamanda bize temiz hava, içilebilir su, kaliteli toprak ve mahsul tozlaşması sağladığı için çok önemlidir.

İklim değişikliği ile mücadelede ve doğal afetlerin azalmasında da önemli rol oynamaktadır.

Bodrum çevresinde bulunan endemik bitki türlerini bilmekte ve bunların bilgilerini misafir ve personelimizle paylaşmaktayız.

Çalışma alanımızda biyoçeşitliliğin korunması adına istilacı türlere karşı önlemler almaktayız.

Doğal yaşama en derinde etkileyen tehlikeli atıkları ve doğayı kirleten maddelerin doğayla temasını engellemek için elimizden geleni yapmaktayız.

Bölgemizdeki istilacı türleri bilmekteyiz ve oluşmaması adına mücadele talimatımıza uygun olarak takip ve kontrollerimizi sürdürmekteyiz.

Otel yönetimi, çevresindeki kültürel ve arkeolojik mirası korumanın sağlanması amacıyla, çalışmalarını bölgesel koruma yönergeleri doğrultusunda yürütür.

Otelimiz, kültürel ve arkeolojik zenginlikler çevresinde yapılandırılmış olduğu için, turizmi yönlendirerek bu varlıkların korunmasını amaçlamaktadır.

Otelimiz, yerel kültürü, sanatı ve gelenekleri teşvik ederek yerel kültürel varlıkların korunmasına katkıda bulunuyor.

Bölgedeki kültürel faaliyetlerin tanıtımı ve teşvik edilmesi, otelimiz ve müşterilerimize önemli bir deneyim sunmaktadır.

BODRUM

VOGUE

SORUMLULUKLARIMIZ

S U P R E M E

BODRUM

ÇEVREYE KARŐI SORUMLULUKLARIMIZ

Amacımız;

- Sürdürülebilir çevre değerlerine sahip çıkmak.

Kuralımız;

- Enerji ve suyu tasarruflu kullanmak.
- Atıkları kurallarına göre ayrıştırıp, geri dönüşüme destek oluruz.
- Otelimizde ve evimizde çevreye duyarlı davranışlar göstermek.
- Doğayı, su kaynaklarını, hayvanları ve doğal yaşamı koruruz.

ÇEVREYİ VE DOĞAL KAYNAKLARI KORUMAK İÇİN NELER YAPIYORUZ?

- Su enerji tüketimi, kullanılan kimyasal maddeler ve ortaya çıkan atık miktarını gösteren verileri topluyor, takip ediyor ve değerlendiriyoruz.
- Ekipmanlarımızın koruyucu bakım ve onarımlarının yapıyoruz.
- Su ve enerji tasarruflu ekipmanları satın almayı tercih ediyoruz.
- Isıtma ve soğutmada merkezi, sistem kullanıyor, böylece enerjiyi daha verimli kullanmış oluyoruz.
- Sadece ihtiyaç durumunda, ilaçlar, kimyasallar, dezenfektanlar gibi zararlı maddeleri kullanıyoruz.
- Kimyasal kullanımı ile ilgili belirli periyotlarda eğitim alıyoruz.
- Otelimiz içerisindeki tüm sistemi otomasyon sistemi ile takip ediyoruz.
- Odalarda talep üzerine yıkama sistemi uyguluyoruz.

ÇEVREYİ VE DOĞAL KAYNAKLARI KORUMAK İÇİN NELER YAPIYORUZ?

ELEKTRİK TÜKETİMİ

- Satın aldığımız tüm elektronik ürünlerin enerji tasarruflu olmasını tüm çalışanlarımızın enerji tasarrufu konusunda eğitim almasını hedeflemekteyiz.
- Otellerimizde enerji tasarrufu ile ilgili aşağıdaki çalışmalar yapılmakta ve sürekliliği sağlanmaktadır.
- Otellerimizde enerji tasarruflu ampuller ya da LED ışıklar kullanılmaktadır.
- Personel bölgelerinde ve zemin katlarda aydınlatma için sensörler kullanılmaktadır.
- Odalarımızda elektronik anahtar kartlar kullanılmaktadır.
- Odalarımızda düşük standby tüketimi olan TV'ler kullanılmaktadır.
- Odalarımızda mini barlarımız enerji tasarrufu sağlamak amacıyla ısı kaynağından uzak olacak şekilde konumlandırılmıştır.
- Boş odalarımızın perdeleri yaz sezonunda kapalı, kış sezonunda açık tutularak iklimlendirme cihazlarının kullanımı azaltılmaktadır.

ÇEVREYİ VE DOĞAL KAYNAKLARI KORUMAK İÇİN NELER YAPIYORUZ?

SU TÜKETİMİ

- Sağlık, hijyen ve misafir memnuniyeti konularından ödün vermeden genel su tüketimini azaltmak amacıyla su tasarrufu sağlayan donanımlar kullanıyor;
- Misafir odalarına su tasarrufu ile ilgili bilgilendirici “Uyarılar” yerleştiriyor ve çalışanlarımızı bu konuda eğitiyoruz. Tesisimizde su tasarrufu ile ilgili aşağıdaki çalışmalar yapılmakta ve sürekliliği sağlanmaktadır;
- Musluk ve duşlarda su akışı sınırlayıcı donanımlar kullanılmaktadır.
- Tuvaletlerde tasarruflu ve/veya ikili sifon sistemi kullanılmaktadır.
- Tesisteki peyzaj alanları otomatik vana sistemleriyle planlı sulama yapılmaktadır.

LNG TÜKETİMİ

- Tesisimizde LNG tasarrufu ile ilgili çalışmalar yapılmakta ve sürekliliği sağlanmaktadır.
- LNG Sisteminin bakım ve kontrollerinin düzenli bakımları sağlanmaktadır.

Elektrik Tüketimi:

2024	Oca.24	Şub.24	Mar.24	Nis.24	May.24	Haz.24	Tem.24	Ağu.24	Eyl.24	Eki.24	Kas.24	Ara.24
Geceleme	107	27	278	2898	30387	59105	65482	73885	44619	32216	904	0
Kwh	314429,9	365034,6	451076,9	688895,6	1515733	2458503	2995556	3003125	2212113	1650819	532692,7	371061,8
TL	1168860	1378873	1840142	2403121	6538129	9266064	15956834	14023889	10110122	7727658	2551167	1496758
pp	2938,597	13519,8	1622,579	237,7141	49,88096	41,59551	45,74624	40,64594	49,57782	51,2422	589,2619	

2025	Oca.25	Şub.25	Mar.25	Nis.25	May.25	Haz.25	Tem.25	Ağu.25	Eyl.25	Eki.25	Kas.25	Ara.25
Geceleme	36	364	486	8156	32494	48249	66689	67651				
Kwh	380891,7	398791,9	590296,1	1009145	1713801	2269329	2831471	2823388				
TL	1546669	1594133	2087470	4497297	9369182	11667604	17058907	16069989				
pp	10580,33	1095,582	1214,601	123,7303	52,74207	47,03369	42,45785	41,73461				

Su Tüketimi:

Vogue Hotel bünyesinde arıtma sistemi olup, osmoz sistemi kullanılmaktadır.

LNG Tüketimi:

KG	Ocak	Şubat	Mart	Nisan	Mayıs	Haziran	Temmuz	Ağustos	Eylül	Ekim	Kasım	Aralık
2024	13857		11793,1	35734	23855	41729	85767	65423	82486	56094,8	11691	11995
2025	8129	7121	5168	33357	62427	62543	67274	71010				

ÇEVREYİ VE DOĞAL KAYNAKLARI KORUMAK İÇİN NELER YAPIYORUZ?

Tüm çalışanlarımıza **Geri Dönüşüm Eğitimi** aldirdık...

- Sadece 1 metal içecek kutusunun geri dönüşümünden elde edilen enerji ile 100 watt'lık bir ampul 20 saat çalışmaktadır.
- 1 ton cam atığın geri dönüşümü ile 100 litre petrol tasarrufu sağlanmaktadır.
- Alüminyum atıklar geri kazanıldığında %99 oranında kirletici baca gazı emisyonu azalmaktadır.
- 1 ton kâğıt/karton atığın geri dönüşümü ile 17 ağacın kesilmesi önlenmektedir.
- 1 ton plastik atığın geri dönüşümü ile %95 oranında enerji tasarrufu sağlanmaktadır, gibi konulardan bahsederek geri dönüşümün öneminden bahsedildi.

BODRUM

ÇEVREYİ VE DOĞAL KAYNAKLARI KORUMAK İÇİN NELER YAPIYORUZ?

- **Tehlikesiz atıklarımızı;** biyobozunur, ambalaj, cam ve diğer atıklar şeklinde gruplandırarak geri dönüşüme kazandırılmak üzere sözleşmeli atık firmalarımıza gönderiyoruz.
- **Tehlikeli atıklarımızı;** lisanslı firmalara teslim ediyoruz.(boya kutusu, madeni atık yağ, boş basınçlı kaplar, piller, tıbbi atıklar, kullanılmış yağ vb.) Faaliyetlerimizi gerçekleştirdiğimiz bölgede ve mümkün olduğunca ötesinde, çevrenin ve kültürel mirasın korunması adına artı kazandıracak çalışmalar yapmak; çevresel etkilerimizi kontrol altına almak öncelikli hedefimizdir.
- **Vogue Hotel Supreme Bodrum kalite odaklı bir yönetim felsefesi benimseyen;** misafirlerimizin, çalışanlarımızın, paydaşlarımızın ve yasaların beklentilerine en etkili şekilde cevap vermeyi ve bunu süreklilik haline getirmeyi ilke edinmiş bir kuruluştur. Bünyemizde uygulamakta olduğumuz Kalite Yönetim Sistemleri'nin ayrılmaz parçası olan “Çevre Yönetimi”nin benimsenmesi, uygulanması ve sürekli iyileştirme yöntemiyle geliştirilmesi öncelikli hedeflerimiz arasındadır.

ÇEVREYİ VE DOĞAL KAYNAKLARI KORUMAK İÇİN NELER YAPIYORUZ?

- Su, enerji ve tüm doğal kaynakları tasarruflu kullanmaya çalışırız, bu hassasiyetimizi çalışanlarımız, misafirlerimiz, tedarikçilerimiz ile paylaşıyoruz,
- Çevre yönetimi konusundaki performansımızı ölçer ve bu verileri hedefler ile izler ve performansımızı geliştirmeye çalışırız,
- Çalışanlarımızı çevre konusunda eğitmeyi ve duyarlılıklarını arttırmayı amaçlarız,
- Misafirlerimizin ve çalışanlarımızın çevre koruma politikamıza katılımını sağlamak için çalışmalar yapar, bu felsefenin bir yaşam kültürü haline gelmesi için çalışırız.
- Kullandığımız malzemelerde «geri dönüşüm», «çevre dostu» etiketli malzemeleri tercih ederek, doğaya katkıda bulunuyoruz.
- Otelimizde, yaşlı ve farklı ağaç ve bitki türlerine yer veriyoruz.
- Tek kullanımlık malzemeleri (plastik ambalaj vb.) gerektiği kadar kullanarak, doğaya daha az atık bırakmaya özen gösteriyoruz.

**YEREL TOPLUMLA ÇALIŞMA
YEREL KAYNAKLARA
YÖNELİM**

S U P R E M E

BODRUM

YEREL TOPLUMLA ÇALIŞMA YEREL KAYNAKLARA YÖNELİM

❖ Yerel Kültür ve değerlerin korunması konusunda üzerimize düşen görevin farkındayız.

- Kültürel Tanıtım
- Bölgenin Ticari Hacmine Katkı Sağlanması
- Doğal ve Tarihi Zenginliklerin Tanıtılması
- Yerli Halkın İstihdamı Konularında çalışmaların yapılması ve faaliyetlere dahil olunmasındaki hassasiyetimiz üst seviyededir.

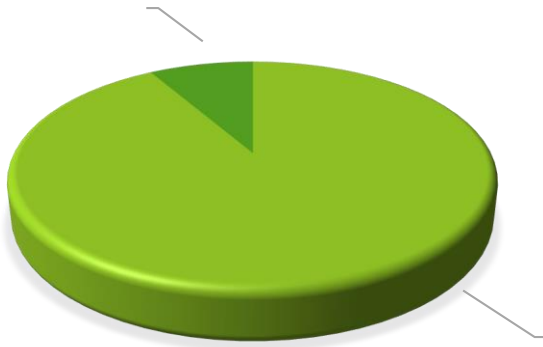
BODRUM

Şirketimiz, çalışanlarıyla iç ve dış eğitimlerle, departman içi toplantılarla, performans değerlendirmeler, şikâyet öneri istekleri, çalışan memnuniyet anketi ile sürekli iletişim halindedir. Çalışan personelin birbirini tanması ve ekip ruhunun oluşturulması adına, çalışanlara yönelik sosyal etkinlikler yapılmaktadır. Motivasyonu arttırmak için otel içerisinde yemekhanede zengin menüler oluşturulmaktadır. Otelimizde çalışanlarımızın istek ve önerileri departman yöneticileri toplantısında aylık olarak değerlendirilmekte ve sonuca ulaştırılmaktadır. Çalışanlarımızın eşitlik ilkesi çerçevesinde adil bir çalışma hayatını da benimseyerek bölgeden istihdam edilmesine dikkat etmekteyiz böylece yerel halkın istihdamına önem vermekteyiz.

Personel istihdamı sırasında öncelik sıramız daima yerel halktan olmaktadır.

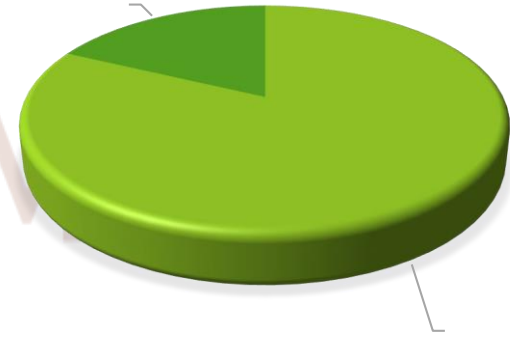
Çalışanlarımızda eşitliği savunuyor, haklarını önemsiyoruz. Bu süreçte yaptığımız eğitimlerle ve uyguladığımız politikalarla çalışanlarımızın yanlarındayız.

Yerli Çalışanlarımız %13



Dışarıdan Gelen Çalışanlarımız %87

Kadın Çalışanlarımız %28,6



Erkek çalışanlarımız %71,4

S U P R E M
B O D R U M

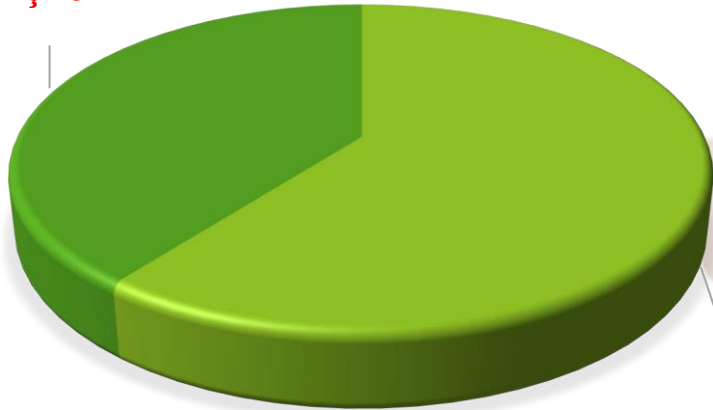
YEREL TOPLUMLA ÇALIŞMA YEREL KAYNAKLARA YÖNELİM

- Otelimizde, Ege bölgesine ait yöresel ürünler,
- Muğla ve Bodrum'a ait yöresel ürünler,
- Yerel halktan el yapımı ürünler kullanılmaktadır.
- **Örnek;** Bodrum mandalinası, zeytin yağ, asma yaprağı, roka, ekmek, yöresel otlu börekler vb...

BODRUM

Tedarikçilerimiz belirlenirken bir değerlendirme metodu kullanılmaktadır. Bu değerlendirme metodu sayesinde tedarikçilerimizle sürekli iletişim halinde oluruz. Ayrıca tedarikçilerimizin üretim alanlarına, depolarına denetimler yaparak gelişmelerini sağlarız. Yeni yerel girişimcilere eğitim destekleri sağlayarak sektörde kalıcı olmaları için yardımlar yaparız. Bölgesel kalkınmayı desteklemek adına yerel tedarikçi ile çalışmayı tercih ederiz. Tedarikçilerimize bildirimler göndererek iletişimimizi ve gelişmelerini sağlarız.

**%14,86 Yerel
Tedarikçiler
2024**



**%26,84 Yerel
Tedarikçiler
2025**

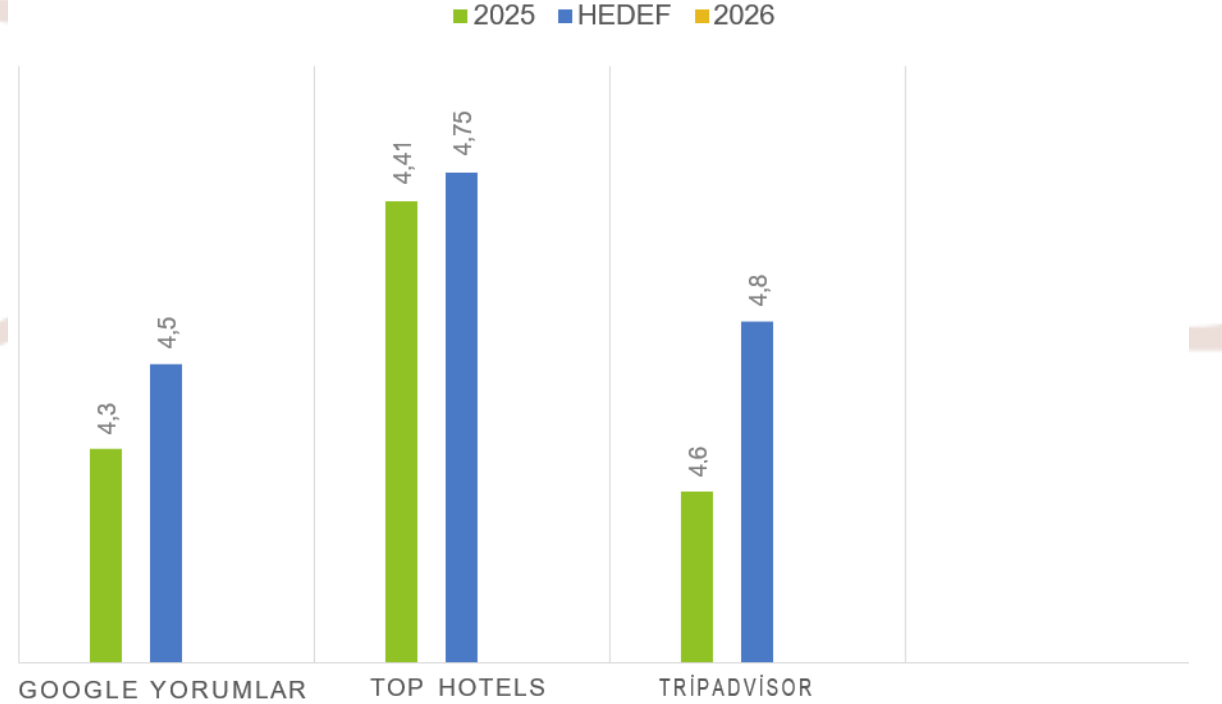
Tedarikçilerimizde yerel işletmeleri destekliyoruz.

Bölge için sürekli iletişimde kalarak bölgenin kalkınmasını destekliyoruz.

MİSAFİRLERİMİZ

Misafir memnuniyeti odaklı çalışan otelimizde, misafirlerimiz ile tesise gelmeden, tesiste ve tesisten çıktıktan sonra sürekli iletişim halinde bulunmaktayız. Misafirlerimizin öneri istekleri memnuniyetle yerine getirilmektedir. Misafirlerimize uygulama üzerinden memnuniyet anketleri yapılmakta memnuniyet oranları ölçülmektedir. Misafirlerimiz tarafından yapılan yorumların her biri titizlikle incelenerek cevaplanmaktadır. Gelen yorumlardaki iyileştirme önerileri tesis operasyonlarına yansıtılmak üzere dikkate alınmaktadır.

MİSAFİR MEMNUNİYETİ



BODRUM

BODRUM'DA TOPLU TAŐIMA

- Misafirlerin ve alıŐanlarımızın, blge ierisinde toplu taŐıma aralarını tercih etmelerini saėlıyoruz.
- Her 15 dakikada bir, otel ve personel lojmanlarının bulunduėu cadde zerinden toplu taŐıma aralarına ulaŐabileceklerinin bilgisini verip, ynlendiriyoruz.
- **Bodrum merkez ve otogardan;**
- Muėla, Milas'a otobs,
- Bitez, Yalıkavak, Turgutreis, Trkbk, Gvercinlik vb. mahallelerine her 15 – 20 dakikada bir minibsler hareket etmektedir.

BODRUM

EKOLOJİ

- Çevre bilim, canlıların birbirleri ve çevreleriyle ilişkilerini inceleyen bilimdir.
- Ekosistem ise canlı ve cansız çevrenin tamamıdır.
- Ekosistemi de abiotik faktörler (toprak, su, hava, iklim gibi cansız faktörler) ve biyotik (üreticiler, tüketiciler ve ayrıştırıcılar) faktörler olmak üzere iki faktör oluşturur.



S U P R E M E

BODRUM

BİOÇEŞİTLİLİK

- Üniversitelerden alınan danışmanlık hizmetleri ile, Bodrum Yarımadasının flora ve fauna çeşitliliği envanterleri çıkarılmıştır.
- Yarımadada 774 bitki, 21 endemik (sadece Türkiye'de bulunan) bitki bulunmaktadır.
- Kuş türleri için güvenli olan bölgemizde Tuzla Kuş cennetinde belirlenmiş 125 kuş türü bulunmaktadır.
- Bunların en popülerleri Flamingolardır.



S U P R E

BODRUM

AKDENİZ FOKU (MONACHUS MONACHUS)

- Akdeniz foku aşırı avlanma, yaşam alanları kaybı ve deniz ekosisteminin bozulması nedeniyle türün dünya dağılımı daraldı ve nüfusu hızla azaldı.
- Akdeniz foku bugün dünyada sadece Türkiye, Yunanistan, Fas, Moritanya ve Maderya Adalarında yaşamakta olup toplam nüfusu 700 civarında tahmin edilmektedir.
- Türün en büyük popülasyonu Ege Denizi'n de dir.
- Bodrum-İzmir-Ayvalık arası popülasyonun en yoğun görüldüğü yerlerdir.



S U P R E M

BODRUM

BODRUM... BODRUM...

- Türkiye'nin en popüler turistik merkezlerinden biri olan Bodrum, Muğla iline bağlı şirin bir tatil beldesidir. Muğla il merkezinden yaklaşık 120 kilometre uzaklıkta yer alan Bodrum ilçesine ulaşımın özel araçla, taksiyle veya şehir otogarından saat başı hareket eden Bodrum minibüsleriyle yapılabilmektedir.
- Muğla'nın batı köşesinde kalan ilçe, 215 km kıyı uzunluğu ve pırıl pırıl masmavi denizi ile misafirlerine unutulmaz bir tatil deneyimi vadediyor.
- Doğa harikası plajları, insana huzur veren doğal güzellikleri, yöresel festivalleri, eğlenceli gece hayatı ve farklı kültürlerden izler taşıyan muhteşem tarihi yapılarıyla sadece ülkemiz için değil dünya çapında da önemli bir öneme sahip olan Bodrum hem yerli hem de yabancı turistlere farklı tatil alternatifleri sunmaktadır.
- Arnavut kaldırımlı sokakları, yemyeşil doğası, harika restoranları ve muhteşem manzarasıyla sizleri adeta büyüleyecek olan Bodrum'da görmeniz gereken tarihi ve turistik yerler ise; Sualtı Arkeoloji Müzesi, Bodrum Kalesi, Deniz Müzesi, Halikarnas Mozolesi, Antik Tiyatro, Zeki Müren Sanat Galerisi, Pedasa Antik Şehri, Myndos Kapısı, barlar sokağı ve eşsiz manzaralara sahip Bodrum koyları ve plajlarıdır.

BODRUM

PEDASA ANTİK KENTİ

Pedasa Antik Kenti Vogue Hotel Supreme Bodrum'dan 17,8 km'lik mesafede ormanla kaplı tepeler üzerinde yer alır. Leleg yerleşmeleri içerisinde en kolay ulaşılan antik kenttir. Antik kente ulaşım Athena Kutsal Alanı'na kadar araba ile sağlanabilir. Pedasa'da yürütülen yüzey araştırmaları ardından 2007 yılından itibaren Kültür ve Turizm Bakanlığı ve Muğla Sıtkı Koçman Üniversitesi adına Prof. Dr. Adnan Diler başkanlığında kazı ve koruma çalışmaları yürütülmüştür. Antik belgelerde Troya savaşı sırasında ve sonrasında Karialılar'ın atası olarak gösterilen Lelegler bugünkü Bodrum Yarımadası'nda sekiz kent kurmuştur. Kurulan bu şehirlerin en önemlisi Pedasa'dır. Kendisi de Pedasa'ya komşu Halikarnassos'lu olan Herodotos'un aktardığı bilgiye göre "Halikarnassos'un ötesinde kıyıda içeride" konumlanan Pedasa yarımada üzerinde iskan edilmiş Leleg yerleşmelerinden birisidir



BODRUM

MYNDOS KAPISI

Vogue Hotel Supreme Bodrum'a mesafesi 13,5 km olan Myndos Kapısı'nın MÖ 360'larda yapıldığı sanılmaktadır. Halikarnassos'un batısında, kentin giriş kapılarından biridir. Karya Satrabı Mausolos tarafından şehrin surları üzerine adeta bir kalkan olarak inşa edilmiştir. Halikarnassos'un iki anıtsal kapısından biri olan Myndos kapısı iki anıtsal kule ile onların ardında şehre girilen kapının yer aldığı bir iç avludan oluşur. Bu kapının kuzeyinde yer alan surlar ile kulelerin onarımının birinci aşaması 1999 yılında tamamlanmıştır.



S U P R E M

BODRUM

BODRUM DENİZ MÜZESİ

Bodrum Deniz Müzesi, **2011 yılında** açılarak ziyaretçilerini kabul etmeye başlamıştır. Müze içinde ziyaretçiler pek çok gemi modelini, Bodrum'a özgü tekne türlerini ve denizciliğe dair sayısız nesneyi ve koleksiyonu inceleme olanağına sahip olmaktadır. Müze içinde bunların yanında denizcilikle ilgili belgeler ve çeşitli fotoğraflar da sergilenmektedir. Müzede özellikle Sabancıların güçlü isimlerinden ve yöneticilerinden **Hasan Güleşçi'nin** yaklaşık 40 yıl boyunca büyük emek harcıyarak oluşturduğu **deniz kabuklarından ve puldan** oluşan koleksiyon büyük ilgi görmektedir.



S U P R E M E

BODRUM

ANTİK TİYATRO

Vogue Hotel Bodrum' a 12,3 km mesafede yer alan **Bodrum Antik Tiyatrosu** veya kısaca **Antik Tiyatro**,Klasik Antik Çağ'da , Satrap Mausolos'un hüküm sürdüğü MÖ 4. yüzyılda inşa ettirilmiş ve Türkiye'nin Bodrum şehrinde yer alan bir tiyatro binasıdır. Bodrum şehir merkezinin kuzeyinde bulunan tiyatro, Anadolu'nun en eski tiyatroları arasında yer almaktadır. Yapı günümüzde Bodrum'da gerçekleştirilen pek çok kültürel etkinliğe ev sahipliği yapmaktadır.



S U P R E

BODRUM

HALIKARNAS MOZOLESİ

Halikarnas Mozolesi (ya da **Mausoleion**), Kral Mausolos adına karısı ve kız kardeři Artemisia tarafından Halikarnassos'ta yaptırılmış, Dünyanın Yedi Harikası'ndan biri sayılan, kolonlarıyla Yunan mimarisini, piramit şeklindeki çatısıyla da Mısır mimarisini andıran oldukça büyük boyutlardaki mezar. Bu öneminden dolayı kendinden sonra gelen, aynı stildeki tüm yapılara mozole denmiştir



BODRUM

BODRUM KALESİ

Vogue Hotel Bodrum' a 11,7 km uzaklıkta yer alan ve 1402 yılında St. Jean Şövalyeleri tarafından Aziz Peter Kalesi adıyla inşa edilmiştir. Bodrum 'un simgesi haline gelmiş kale, 1960 yılından beri "**Sualtı Arkeoloji Müzesi**" olarak kullanılmaktadır



S U P R E I

BODRUM

BODRUM YEL DEĐİRMENİ

Tesisimize 15,1 km mesafede bulunan Bodrum İlçesinde bulunan yel değirmenleri ilçenin simgesi konumundadır. Bodrum'daki yel değirmenleri ilk defa 1850'li yıllarda, bol rüzgâr alan tepelerde yapılmıştır. Tarihi kaynaklara göre ilk yel değirmeni MS.644 yılına tarihlenen İran-Afganistan sınırındaki Seistan'da görülmüştür. Bunun ardından MS.750-850 Yıllarında Çin'de pirinç tarlalarının sulanması amacıyla kullanılmıştır.



BODRUM

ZEKİ MÜREN SANAT MÜZESİ

Ülkemizde “Sanat Güneşi” olarak adlandırılan ünlü sanatçımız Zeki Müren’in son günlerini geçirdiği Bodrum’daki evi, 2000 yılından itibaren müze olarak ziyaretçilerini ağırlamaktadır. Bodrum’a bağlı Kumbahçe mahallesi sınırları içerisinde yer alan müze, Bodrum Kalesi’nin hemen arkasında konumlanmaktadır. Müzeye ulaşım ilçe merkezinden yürüyerek kolaylıkla sağlanabilmektedir.

İki katlı olan evin alt katı, sanatçının kullandığı şekilde dekore edilmiş ve üst katı ise müze olarak ziyarete açılmıştır.

Müzedede sanatçının özel eşyaları, ödülleri, kostümleri, plakları, fotoğrafları ve kişisel diğer eşyaları sergileniyor.

Müzenin ön bahçesinde ise Zeki Müren’in kullandığı arabayı ve bronz heykelini görebilirsiniz. Hayranlarından gelen mektupları da görebileceğiniz bu sanat galerisinde nostaljik zamanlar geçirebilirsiniz



LASSOS ANTİK KENTİ



Iassos Antik Kenti, **Milas'a 28 km** mesafede bulunmaktadır. Etrafı denizlerle çevrili kentin **Argoslular** tarafından kurulduğu düşünülmektedir. Şehrin adı ise "Toprak Ana Kenti" anlamına gelmektedir. 1960 yılından bu yana çoğunluğu İtalyanlar tarafından gerçekleştirilen arkeolojik kazıların yoğun olarak devam ettiği alanda su kemerleri, büyük sur, mezarlar ve balık pazarı ortaya çıkarılan önemli kalıntılar arasında bulunmaktadır.

MADNASA ANTİK KENTİ

Kentteki yerleşim Bodrum yarımadası Türkbükü koyu'nun sırtlarında kurulduğu görülmektedir. Yerleşimin en yüksek tepesinde bulunan kule ve sur duvarlarından oluşan harabeler kesme taş bloklardan yapılmış kısmen bazı kalıntıları günümüze gelmiş yapılar arasında gözükmektedir. Harabe halindeki sur duvarlarıyla çevrili alan içerisinde yerleşim yeri yapı kalıntıları bulunmaktadır.

Kayaların arasına yapılmış mezarlar antik kent yerleşiminde önemli kişilerin mezar kalıntıları olduğu sanılmaktadır.



BODRUM

KARAKAYA KÖYÜ



Kentteki yerleşim Bodrum yarımadası Türkbükü koyu'nun sırtlarında kurulduğu görülmektedir. Yerleşimin en yüksek tepesinde bulunan kule ve sur duvarlarından oluşan harabeler kesme taş bloklardan yapılmış kısmen bazı kalıntıları günümüze gelmiş yapılar arasında gözükmektedir. Harabe halindeki sur duvarlarıyla çevrili alan içerisinde yerleşim yeri yapı kalıntıları bulunmaktadır. Kayaların arasına yapılmış mezarlar antik kent yerleşiminde önemli kişilerin mezar kalıntıları olduğu sanılmaktadır.

BODRUM

OSMANLI TERSANESİ

Vogue Hotel Supreme Bodrum'a 12,7 km uzaklıkta bulunan tarihi 1700'lü yıllara dayanan tersane, günümüzde **sanat galerisi** olarak hizmet vermektedir. Yapının arkasında **Osmanlı Mezarlığı** bulunmaktadır. Liman kenti olması dolayısıyla o dönemin önemli yapılarından olan tersanede Osmanlı Donanması için yeni gemiler inşa edilmiştir. Günümüzde restore edilen Osmanlı Tersanesi çeşitli sergiler ve sanat etkinlikleri için kullanılmaktadır.



S U P R E M E

BODRUM

KIZILHISARLI MUSTAFA PAŐA CAMİ



İsmi kendisini yaptıran Kızılhisarlı Mustafa PaŐa'dan alan cami, **1723 senesinde** yaptırılmıştır ve Bodrum camileri içinde en yaşlılarından biridir. Kendisi, Osmanlı donanmasının önemli kaptanlarından biridir. Cami, Bodrumlular tarafından "**Eski Cami**" olarak da isimlendirilmektedir. Bodrum Kalesi'nin giriş kısmında bulunan cami, şirin ve küçük bir ibadethanedir. Dikdörtgen bir planla inşa edilmiş olan cami, zaman içinde depremlerle zarar görmüş ve çeşitli tadilatlardan geçerek günümüze kadar ulaşmayı başarabilmiştir.

BODRUM

ERİŞİLEBİLİRLİK



GÖRME ENGELLİ MİSAFİRLERİMİZ İÇİN ERİŞİLEBİLİR OLANAKLARIMIZ

- ❖ Asansör çağırma butonları, asansör içi yön butonlarında, Braille alfabesi kullanarak hazırlanan yönlendirme, sesli uyarı sistemi
- ❖ Göreme engelli misafirlerimiz *refakatçi eşliğinde kabul* edilmektedir.

BEDENSEL ENGELLİ MİSAFİRLERİMİZ İÇİN ERİŞİLEBİLİR OLANAKLARIMIZ

- ❖ Otel girişinde ve otel içerisinde engelli misafirlerin kullanabileceği rampaların yer alması.
- ❖ Asansör girişlerinde yer alan kapı aralıklarının tekerli sandalye kullanımına uygun olması.
- ❖ Engelli Misafir Odalarında bulunan banyo ve tuvaletlerde engelli destek alanlarının bulunması.
- ❖ Engelli Misafir Odalarında bedensel engelli misafirler için genel teknik donanımların bulunması.
- ❖ Havuz asansörü ve engelli şezlong imkanı bulunmaktadır.

İŞİTME ENGELLİ MİSAFİRLERİMİZ İÇİN ERİŞİLEBİLİR OLANAKLARIMIZ

- ❖ İşitme engelli misafirlerimiz *refakatçi eşliğinde kabul* edilmektedir.

ALERJİ YÖNETİMİ



- ❖ Gıda alerjisi ve toz alerjisi olan misafirlerimiz ön büroya bilgisini verdikleri takdirde gerekli tedbirlerin alınması için ilgili departmanlara iletilerek gerekli hazırlıklar yapılacaktır.
- ❖ Odada detaylı temizlik, gluten hassasiyeti için glutensiz gıdalar, laktoz için laktozsuz süt servisi.
- ❖ Gıda alerjisi için Yiyecek içecek çalışanlarında destek alınız. Yemek isim etiketlerindeki qr kod taratılarak içeriği görülmektedir.
- ❖ Kullanmış olduğunuz ilaçlar soğuk veya donuk olarak saklanması gerekiyorsa tesisimizde ayrılmış alanda muhafaza ediyoruz.



VEJETARYEN BESLENEN MİSAFİRLER İÇİN OLANAKLARIMIZ

- ❖ Ana büfede birçok ürün bulunmaktadır. Ürünlerin isim etiketlerinde vejetaryen ibaresi bulunmakta, qr kodu okutarak içeriğini görebilmektesiniz.
- ❖ İsimlik üzerinde kalori ve besin değerleri de yazmaktadır.

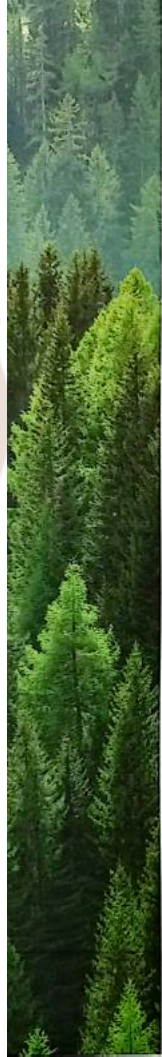
BEBEKLER İÇİN OLANAKLARIMIZ



- ❖ Ana restoranda bebek bakım köşesi bulunmaktadır. Bu alanda;
- ❖ Buharlı blender (buharda pişirip gıdayı püre haline getirmek için)
- ❖ Mikrodalga fırın, Biberon ısıtıcı
- ❖ Mini soğutucu dolap içerisinde çocuk ve bebekler için süt, meyve suyu, meyveli yoğurt verilmektedir.
- ❖ Odalara istenildiği takdirde beşik verilmektedir.

BÜFEDİM

BİYOÇEŞİTLİLİK, MÜZE VE ÖREN YERLERİ



VOGUE HOTEL SUPREME BODRUM
İZMİR'DEKİ AĞAÇLANDIRMA
ÇALIŞMALARINA
DESTEK OLMAK İÇİN
İZMİR AĞAÇLANDIRMA SAHALARI'NA

71
ADET FIDAN BAĞIŞINDA BULUNDUNUZ.

GELECEK KUŞAKLARA DAHA
YAŞANABİLİR BİR DÜNYA BIRAKMAK
ÜZERE YAPILAN BU KATKIYA VESİLE
OLDUĞUNUZ İÇİN TEŞEKKÜR EDERİZ.

Deniz Ataç
Yönetim Kurulu Başkanı



bagis@tema.org.tr | 0212 291 90 90

22955459_2



Geleceği yeşillendirmek ve yarınları daha güzel kılmak adına her yıl olduğu gibi bu yıl da fidanlarımızı dikerek, doğamıza nefes olduk.

Ayrıca ülkemizin doğal, tarihsel ve kültürel varlıklarını korumak amacıyla vakıflara bağışlarımızı da devam ettirmekteyiz.

Doğa ve Kültürle Varız!

P R E M E

BODRUM

BAHÇEMİZDEKİ AĞAÇLARIMIZIN BAZILARI



- ❖ Hurma
- ❖ Jakaranda
- ❖ Palmiye
- ❖ Zeytin
- ❖ Feniks
- ❖ Arokarya
- ❖ Manolya
- ❖ Kauçuk
- ❖ Kokos



İKLİM DEĞİŞİKLİĞİ İLE MÜCADELE VE EMİSYON YÖNETİMİ

Dünyamızın karşı karşıya olduğu en büyük tehditlerden biri olan iklim değişikliği, hayatımızın her noktasında olduğu gibi sektörümüzde de negatif etkisini gösteriyor. Dünya Ekonomik Forumu Global Riskler Raporu'na göre önümüzdeki 10 yılın en yüksek olasılıklı riskleri arasında iklim değişikliği ve buna bağlı olarak çevresel kaynaklı hasarlar yer alıyor. İklim değişikliği; çevre, canlılar ve ekonomik faaliyetler için geri dönüşü olmayan sonuçlar yaratma potansiyeline sahip.

Vogue Hotel olarak, içinde bulunduğumuz turizm sektörünün de olumsuz şekilde etkilediği iklim değişikliğinin ve iklim değişikliğinin yol açtığı tüm negatif sonuçlara karşı sorumluluklarımızın farkındayız.

Bu bilinçle iklim değişikliğinin yarattığı sorunlarla başa çıkabilmek adına Doğaya ve Çevreye Saygılıyız stratejik odak alanımızda iklim değişikliği ile mücadele ve emisyonların azaltılması için aksiyonlar alıyor, projeler gerçekleştiriyoruz.

İklim değişikliği ile mücadelede enerji ve emisyon yönetimimizi sürekli verimlilik üzerine kurguluyoruz. Enerji verimliliği adına çalışmalar yapmaktayız.

ENERJİ TASARRUFU

Satın aldığımız tüm elektronik ürünlerin enerji tasarruflu olmasını tüm çalışanlarımızın enerji tasarrufu konusunda eğitim almasını hedeflemekteyiz. Tesisimizde enerji tasarrufu ile ilgili aşağıdaki çalışmalar yapılmakta ve sürekliliği sağlanmaktadır.

- Çevre aydınlatmaları zaman ayarlı olup hava karardığından otomatik açılıp aydınlıkta otomatik kapanmaktadır.
- Tesisimizde ısı pompası, güneş enerjisi ile su ısıtma sistemleri bulunmaktadır.
- Tesisimizde tüm oda ve genel alanlar da enerji tasarrufu sağlamak için akkor, floran vb aydınlatma yerine led aydınlatma ile değiştirme süreci içindeyiz. Tesisimizin en az %80 i led ampüller ile aydınlatmaları sağlanmaktadır.Önümüzdeki 3 yıl içinde %99 seviyesine çıkartılması planlanmaktadır.
- Enerji verimliliğini arttırmak için alınacak elektrik ve elektronik cihazların A++ olması konusunda duyarlı davranmaktayız.
- Tesis içerisinde birçok alan, gün ışığından faydalanarak enerji tüketimini azaltacak şekilde dizayn edilmiştir.

ATIK YÖNETİMİ

BODRUM

- Atık geri dönüştürülebilir olduğunun bilincindeyiz. Tüm çalışanların ve misafirlerin bilinçlenmesi için gerekli çalışmaları yapmaktayız.
- Atık miktarına azaltmaya yönelik; tek kullanımlık (metal kutu, şişe, plastik) içecekler yerine içecek üniteleri kurulmuştur.5
- Atık miktarına azaltmaya yönelik; tek kullanımlık kahvaltı ürünleri (reçel, tereyağı, bal vb.) büyük ambalajlı ürünler satın alarak yıkanabilir malzemelerle servis edilmektedir.
- Kâğıt tüketimini azaltmak için yazışmalar, evraklar, kayıtlar, duyurular mümkün olduğunca dijital ortamda saklanmakta ve iletilmektedir.
- Atık ürünlerimizin kaynağında azaltılması için misafir ve çalışanlarımızı geri dönüşüm programına dahil etmeye çalışıyoruz.
- Tesiste çıkan atıklar yerinde ayrıştırılarak lisanslı atık toplama ve geri dönüşüm firmalarına teslim ediyoruz
- Tesiste bulunan ekipman ve eşyaları teknik ekibimiz bakım planı dahilinde bakım ve onarımlarını yaparak kullanım ömürlerini uzatırlar. Kullanım ömürlerini tamamlamış olanları ise farklı alanda kullanmaya çalışırlar. Örnl: ahşap kapıdan sehpa yapımı.



KİMYASAL YÖNETİMİ

Kimyasal maddeleri hayatımızın birçok alanında kullanmaktayız. Özellikle hijyen açısından önemli yer teşkil etmektedir. Ancak gereğinden fazla kullanmak hem sağlık açısından hem de çevreye verdiği zarar açısından tehlikeli olabilir.

Tesisimizde hijyen alanlarının dezenfeksiyonunda (mutfak, tuvalet, havuz suyu şartlandırma v.b) teknik ekibin bakım onarımında kullanmış olduğu kimyasallar (boya, tiner, klima gazı vb.) örnek verilebilir. Çevreye etkinin en aza indirilmesi için kimyasalların uygun dozda kullanımı son derece önemlidir. Bunun için;

- *Bulaşık makinelerinde temizlik kimyasalları için otomatik dozaj sistemi kullanılmakta.
- *Havuz şartlandırma kimyasalları otomatik dozaj sistemi ile çalışmakta,
- *Alınan kimyasallar 10lt/ 20 lt gibi büyük ambalajlarla alınmakta ve kullanım için küçük ambalajlara aktarılmaktadır (sıvı sabun dipenceri, sprey şişeleri vb.)
- *Mutfakta sebze meyve dezenfeksiyonu için klor yerine ozon kullanımı.
- *Mümkün olduğunca konsantre kimyasallar kullanılmaya gayret edilmesi.
- *Kimyasal üreticilerin ISO 14001 gibi çevre yönetim sistemi olan ve çevreye duyarlı firmalardan seçilmesi.
- *Personele kimyasal kullanım eğitimleri verilmektedir.
- *Haşere ilaçlamayı uzman ve yasal mevzuata uyumlu firmalarla çalışmaktayız.



SU VERİMLİLİĞİ



Değerli Misafirlerimiz,

Duş alırken ihtiyaç duymadığımız anlarda musluğu kapatarak ve duş süresini 7 dakika altına düşürerek su kaynaklarımızı koruyabiliriz.

Su verimliliğine sağladığınız katkı için teşekkür ederiz.

Dear Guest,

We can significantly protect our precious water resources by turning off the tap when it's not in use and limiting our showers to under 7 minutes.

Thank you for your contribution/commitment to water efficiency !

You, too,
Be a drop of water
For our future

VOGUE
SUPREME
BODRUM



Değerli Misafirlerimiz,

Yalnızca bir kez kullanılmış havlular için, her gün, milyonlarca litre su harcanıyor.

Askıda duran havlu "Tekrar kullanacağım"

Yere bırakılmış havlu ise "Lütfen değiştirin" anlamına gelir.

Havlularınızı tekrar kullanarak su kaynaklarımızın korunmasına destek olduğunuz için teşekkür ederiz. Geleceğe bir damla da siz olun!

Dear Guest,

Every day, millions of liters of water are used to wash towels that have only been used once.

A towel hanging on the rack means "I will use it again," while a towel left on the floor means "Please replace it."

Thank you for supporting water efficiency by using towels over.

You, too,
Be a drop of water
For the/our future

VOGUE
SUPREME
BODRUM



Değerli Misafirlerimiz,

Gereksiz sifon kullanımından kaçınarak su kaynaklarımızı koruyabiliriz.

Dear Guest,

We can conserve our water resources by avoiding unnecessary toilet flushing

You, too,
Be a drop of water
For the/our future

VOGUE
SUPREME
BODRUM



Değerli Misafirlerimiz,

El yıkama, diş fırçalama ve tıraş esnasında suya ihtiyaç duymadığımız anlarda musluğu kapatarak suyun geleceği için bir damla da siz olun.

Dear Guest,

By turning off the tap when not needed during handwashing, tooth brushing, and shaving, you help save water and protect our precious resources.

You, too,
Be a drop of water
For our future

VOGUE
SUPREME
BODRUM

SU VERİMLİLİĞİ

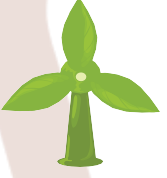
Su kullanımının sektörümüzde oldukça hayati bir öneme sahip olduğunun bilinciyle büyük risk altında olan su kaynaklarının sorumlu kullanımı konusuna önem veriyoruz. Suyun sorumlu ve verimli kullanımı ve atık su yönetiminde su sürekli tasarruf ilkesini benimsiyoruz.

Su tedariginde en çevreci yöntemlerden biri olan Reverse Ozmos sistemini kullanıyoruz. Su tedarik ettiğimiz şirketin çevresel faaliyetlerini takip ediyoruz. Gerekli belge ve izinleri alması konusunda takip ediyoruz.

Atık su deşarjımızı yasal yönetmeliklere uygun olarak gerçekleştiriyoruz. Tesisimizde tükettiğimiz suyun tamamı belediyenin kanalizasyon sistemi aracılığıyla deşarj ediliyor. Konuyla ilgili gerekli izinler çevre ve şehircilik bakanlığından temin edilmiştir.

S U P R E M E

BODRUM



DOĞAL HAYATI KORUMA

Çevrede bulunan evcil hayvanların korunması, sağlık, bakım ve beslenmeleri ile ilgili çalışmalar yapılmaktadır.

Tesislerimizde bulunan binlerce ağacın herhangi bir yangın durumunda zarar görmesini engellemek için çalışmalar yürütülmektedir. Bu kapsamda,

Çalışanlarımıza yangın eğitimi verilmiştir. Acil durum ekipleri oluşturulmuştur.

Yangın müdahale cihazlarına periyodik olarak bakım yapılmaktadır. Yangın tatbikatları düzenlenmiştir.

Deniz suyunun temizliğine sürdürülebilir turizm kapsamında öncelik veriyoruz.

Sahillerimizin daha temiz olabilmesi için plaj görevlilerimize eğitimler veriyor, plajların temizliğini kontrol ediyoruz.

Yıllık eğitim programları doğrultusunda çalışanlarımıza çevre ve enerji yönetimi eğitimleri verilmektedir.



BODRUM

Karbon Ayak İzi Nedir ve Nasıl Azaltılabilir?

Karbon Ayak İzi Nedir? Karbon ayak izi, bireylerin, kurumların veya toplumların faaliyetleri sonucunda atmosfere salınan toplam sera gazı miktarını ifade eder. Genellikle karbondioksit (CO₂) eşdeğeri olarak hesaplanır ve ton cinsinden ifade edilir.

Karbon ayak izi, özellikle enerji kullanımı, ulaşım, yeme-içme alışkanlıkları ve tüketim tercihleri gibi faktörlerden etkilenir.



Karbon Ayak İzinin Kaynakları

- 1. Enerji Tüketimi:** Evlerde kullanılan elektrik ve doğal gaz gibi enerji kaynakları.
- 2. Ulaşım:** Araçların yakıt tüketimi, havayolu ulaşımı.
- 3. Gıda Tüketimi:** Hayvansal ürünlerin üretimi, tarımsal faaliyetler.
- 4. Tüketim Alışkanlıkları:** Plastik kullanımı, tek kullanımlık ürünler, moda endüstrisi gibi tüketim alanları.

Karbon Ayak İzi Nasıl Azaltılabilir?

- 1. Enerji Tasarrufu:** LED ampuller kullanılması, enerji verimli cihazlar tercih edilmesi.
- 2. Ulaşım Alışkanlıklarını Değiştirme:** Toplu taşıma kullanımı, bisiklet ya da elektrikli araç tercih edilmesi.
- 3. Daha Az Atık Üretmek:** Geri dönüşümü desteklemek, tek kullanımlık ürünlerden kaçınmak.
- 4. Daha Bilinçli Beslenme:** Yerel ve mevsimsel gıdaları tüketmek, et tüketimini azaltmak.

2025 SÜRDÜRÜLEBİLİR HEDEFLERİMİZ

Hedef	Konu	Aksiyon	Sorumlu	Termin	2024	2025
Yerel Satın alma oranının %15 arttırılması	Ekonomi	Yerel tedarikçilerin araştırılması, yerel satın alma oranını bir önceki yıla göre %15 arttırılması	Satın alma Müdürü	31.12.2025	14,86%	26,84%
Çevreye Duyarlı ürünler satın almak	Çevre	Mevcut kullanılan ürünlerin çevreye duyarlı alternatifleri ile değişimini sağlanması	Satın alma Müdürü/Housekeeping	31.12.2025	Devam ediyor	Devam ediyor
Su tüketiminin %10 azaltmak	Çevre	Havlu ve çarşafların misafir isteğiyle değişiminin sağlanması	Housekeeping / Teknik	31.12.2025	Arıtma var	Arıtma var
Elektrik tüketimini %15 azaltmak	Çevre	Arızalanan aydınlatmaları led enerji tasarruflu ürünlerle değişiminin sağlanması	Teknik Müdürü	31.12.2025	18455,91 kwh/PP	13156,47 kwh/PP
Müşteri %80 sürdürülebilirlik farkındalığını arttırmak	İnsan	Müşteri değerlendirme anketlerine sürdürülebilirlik sorularının eklenmesi	Misafir İlişkileri /Eğitim ve Gelişim Müdürü	31.12.2025	82,24%	86,20%
Çalışanların sürdürülebilirlik konusunda bilinçlenmesini sağlamak	İnsan	bir sene içinde işe giriş yapan tüm çalışanlara sürdürülebilirlik eğitimi vermek	İnsan kaynakları/Eğitim ve Gelişim Müdürü	31.12.2025	234 kişi	388 kişi

VOGUE HOTEL SUPREME BODRUM olarak
Yeşil bir gelecek için adımlarımızı atıyoruz.



Talepleriniz/Geri
bildirimleriniz için

Servet KAYA
Kalite Müdürü
servet.kaya@voguehotelsupreme.com

BODRUM